

Transition écologique De l'urgence d'agir !

19 novembre 2024

L' Anap : L' agence nationale de la performance sanitaire et médico-sociale.

Une Agence nationale créée en 2009, dirigée par Stéphane Pardoux depuis juillet 2021.

Rattachée au ministère de la Santé, l'Anap a un conseil d'administration constitué à parité des administrations centrales et des fédérations du secteur.

Une agence d'expertise et de conseil publique par et pour les professionnels, sans rôle de régulation ni de contrôle.

Notre mission : soutenir, outiller et accompagner les établissements sanitaires et médico-sociaux dans l'amélioration de leur performance dans toutes ses dimensions



La santé Environnementale

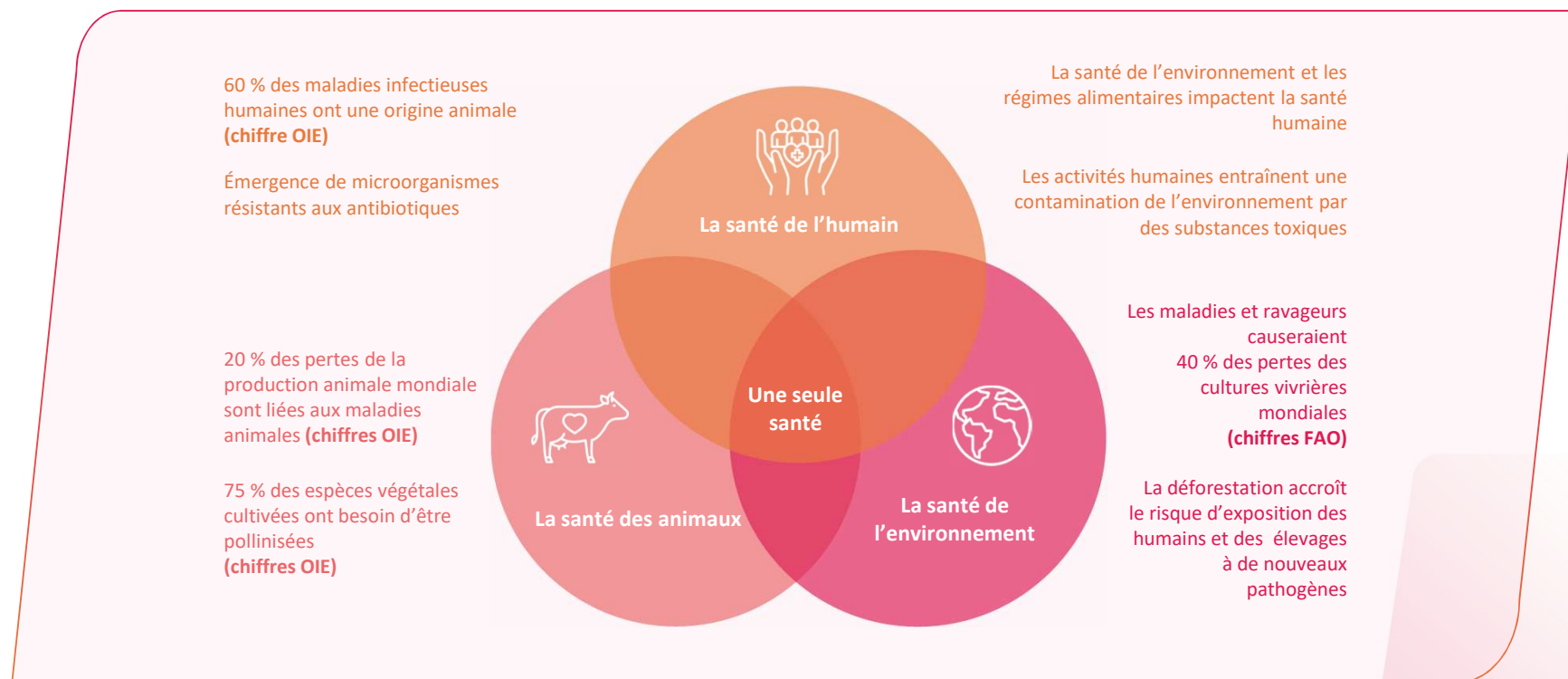
Santé environnementale

La santé environnementale comprend les aspects de la santé humaine, y compris la qualité de la vie, déterminés par les facteurs physiques, chimiques, biologiques, sociaux, psychosociaux et esthétiques de notre environnement. (OMS,1994)

Cela prend en compte :

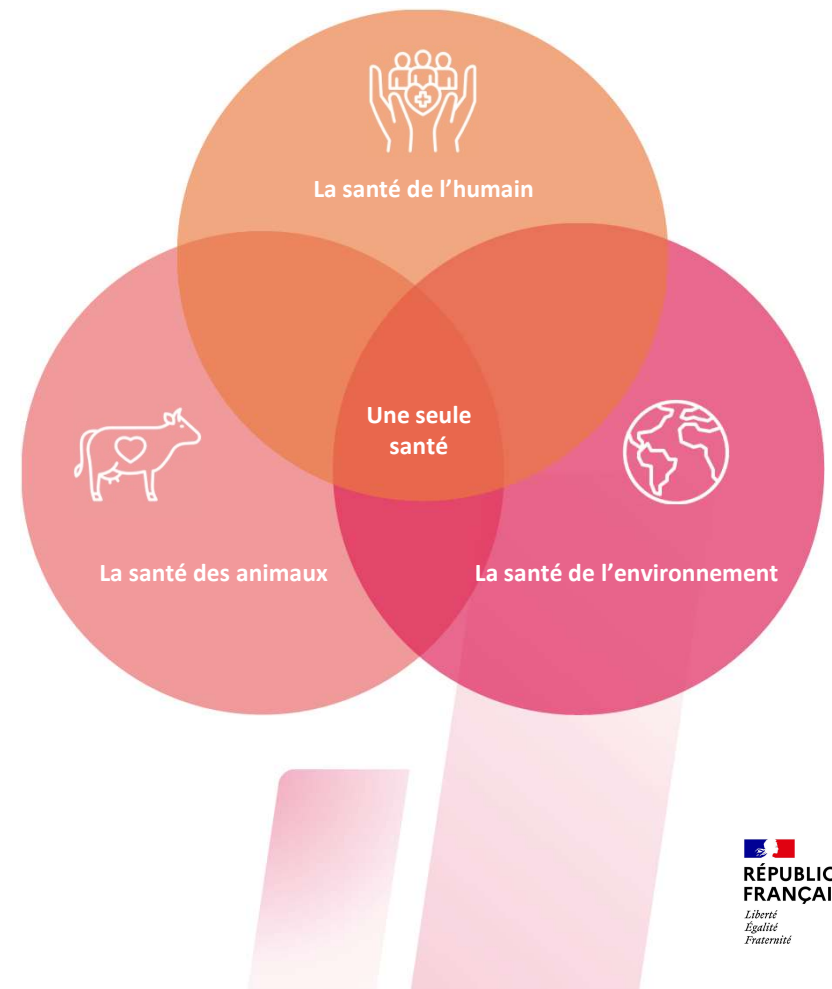
- Le changement climatique
- La pollution de l'air
- Les expositions à des substances dans les milieux de vie
- Les habitudes de consommation
- Le cadre de travail...

L'approche One Health replace l'humain dans son écosystème



L'approche One Health replace l'humain dans son écosystème

**Une seule Santé pour la terre,
les animaux et les Hommes**



Dérèglements climatiques et Santé humaine

D'après vous, c'était quand ?



« Notre maison brûle » : quand
Jacques Chirac alertait sur le sort
de la Terre
- Le Parisien

PLAY

D'après vous, c'était quand ?



« Notre maison brûle » : quand
Jacques Chirac alertait sur le sort
de la Terre
- Le Parisien

PLAY

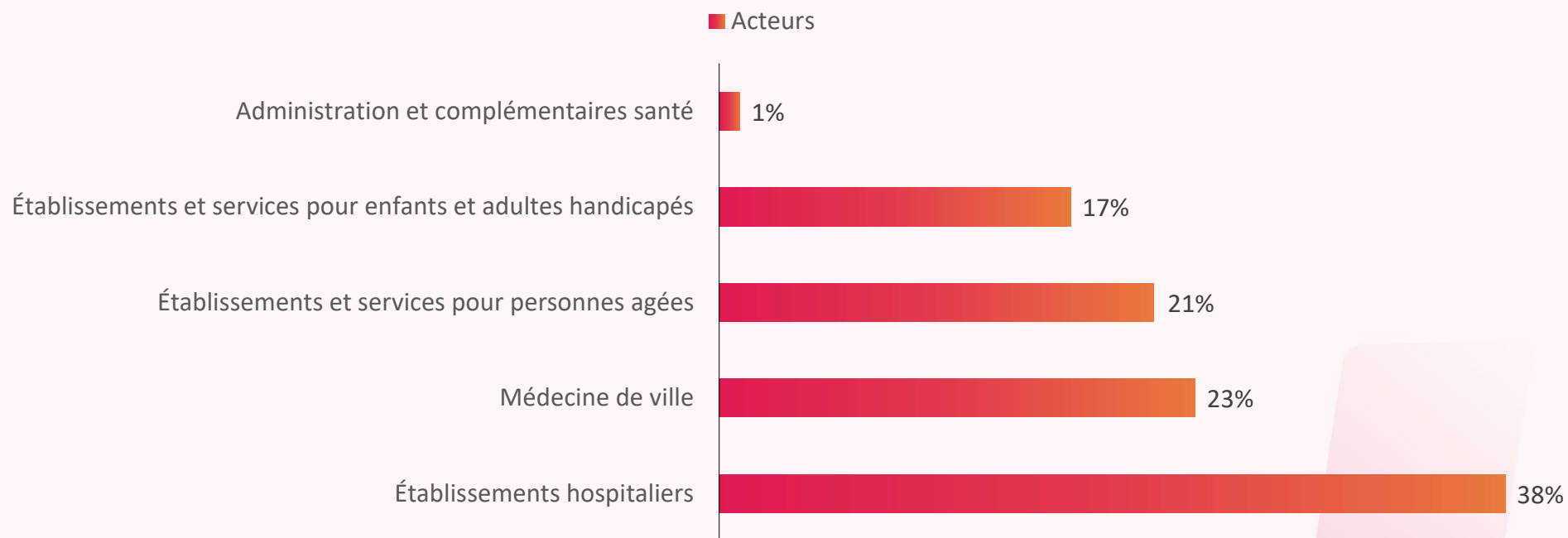
Le système de santé a un impact sur le climat

L'empreinte carbone
du secteur de la santé
est estimée
en moyenne à

49
MtCO₂eq
(20% d'incertitudes)

8% des émissions
nationales

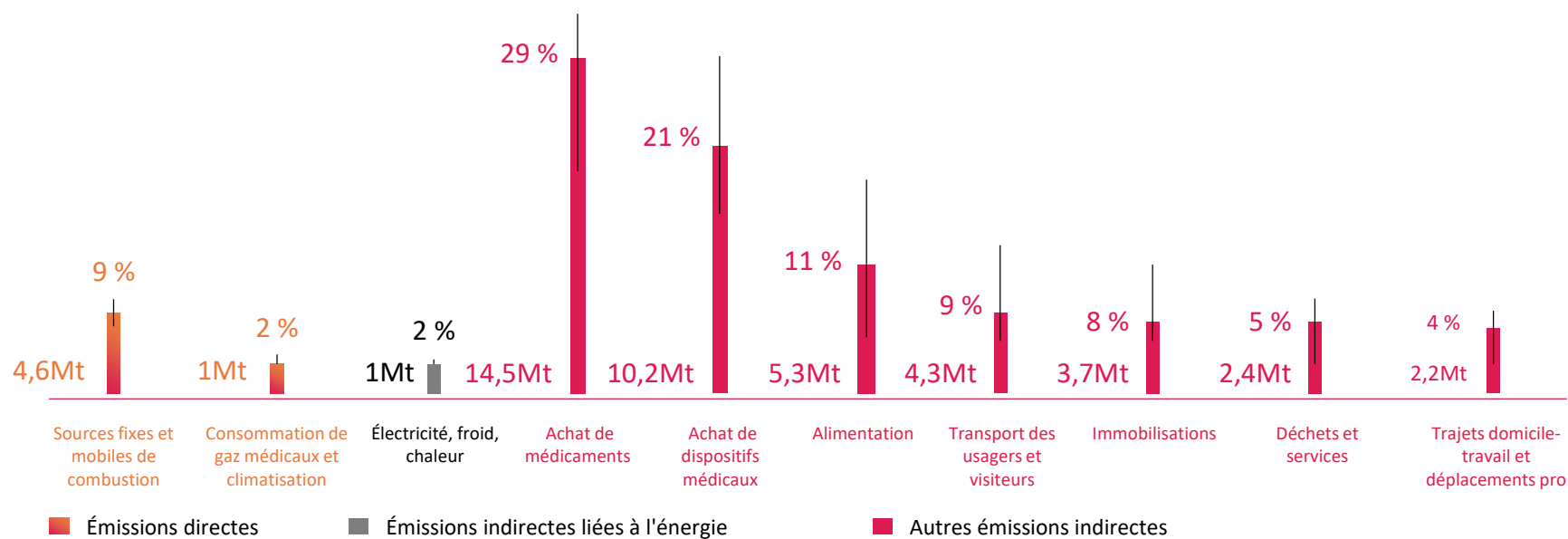
Qui rejette le plus de gaz à effet de serre dans le secteur de la santé ?



En quoi le système hospitalier participe aux gaz à effet de serre ?

Répartition des émissions de gaz à effet de serre du secteur de la santé (MtCO₂e)

Les pourcentages font référence à la répartition des émissions (MtCO₂e) selon chaque poste.

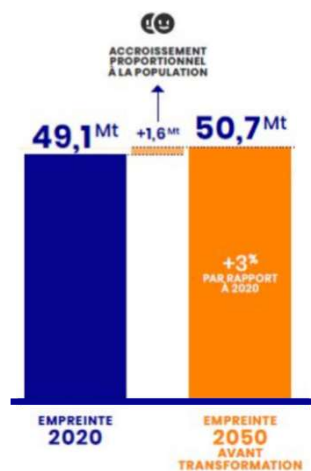


87 % des émissions de gaz à effet de serre du secteur sont des postes d'émissions indirectes

11 % des GES concernent le chauffage, gaz médicaux

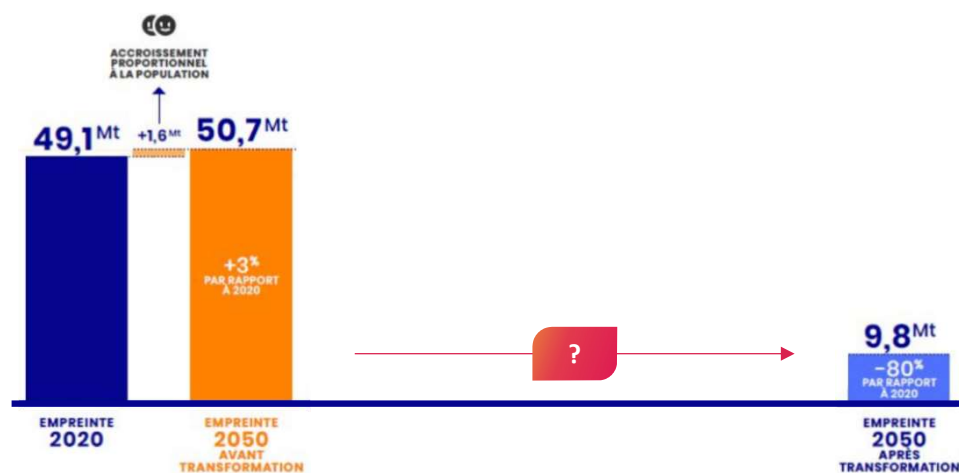
2 % la consommation d'électricité

Comment réduire significativement l'empreinte carbone du système de santé ?



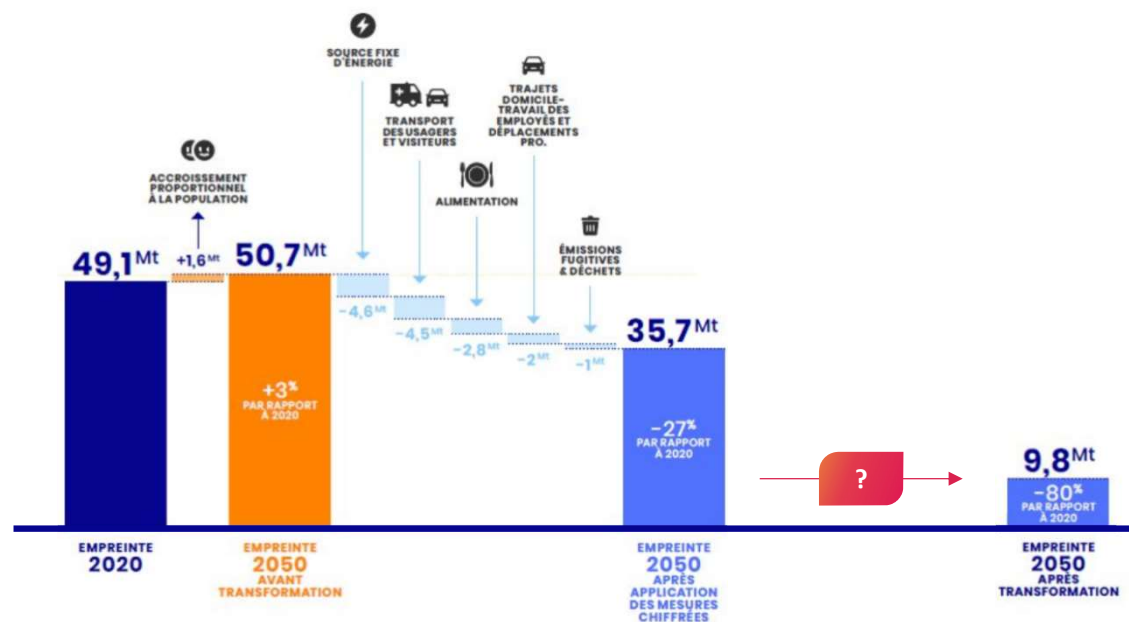
Émissions de GES du
secteur de la santé en
2050 après
transformation

Comment réduire significativement l'empreinte carbone du système de santé ?



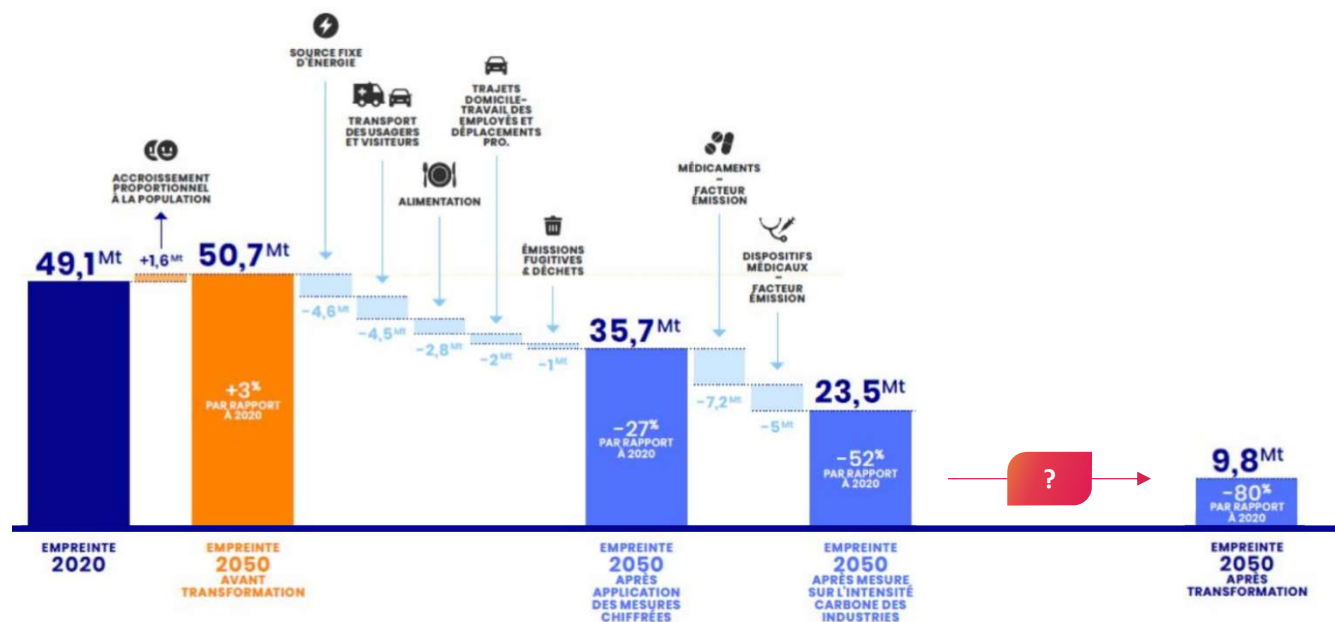
Émissions de GES du
secteur de la santé en
2050 après
transformation

Comment réduire significativement l'empreinte carbone du système de santé ?



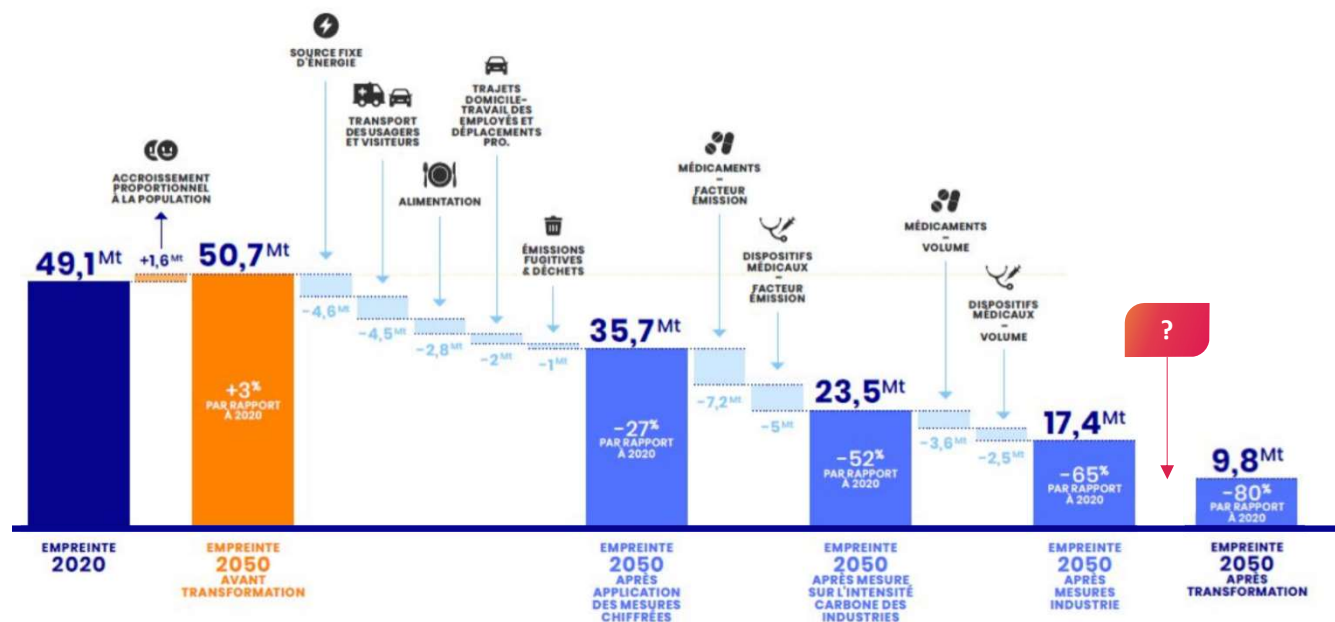
Émissions de GES du
secteur de la santé en
2050 après
transformation

Comment réduire significativement l'empreinte carbone du système de santé ?



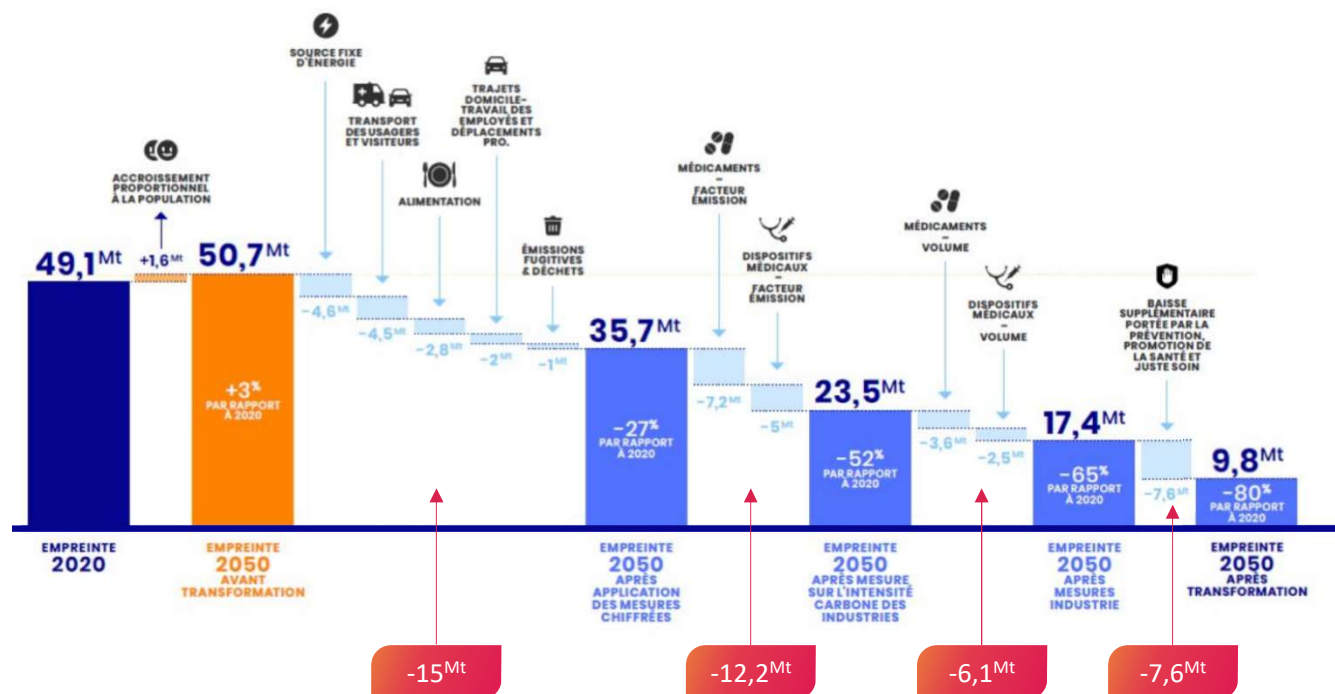
Émissions de GES du
secteur de la santé en
2050 après
transformation

Comment réduire significativement l'empreinte carbone du système de santé ?



Émissions de GES du secteur de la santé en 2050 après transformation

Comment réduire significativement l'empreinte carbone du système de santé ?



Émissions de GES du secteur de la santé en 2050 après transformation



Préserver les ressources

La biodiversité

La biodiversité actuelle est le produit de la longue et lente évolution du monde vivant sur l'ensemble de la planète

Elle est source de biens et de services



>70%

des cultures dépendent d'une pollinisation animale



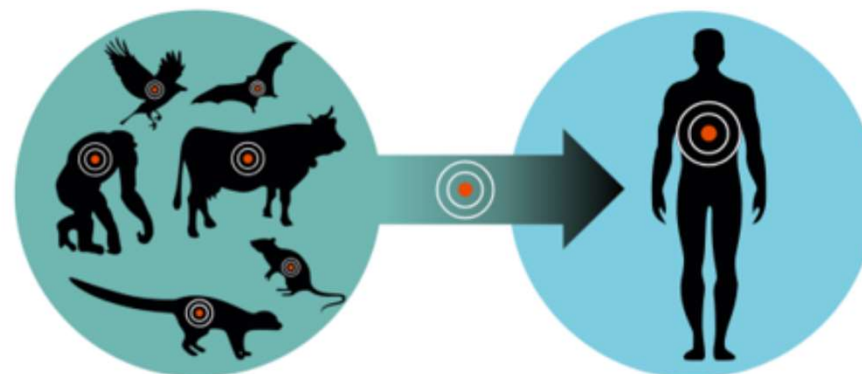
>60%

de la population mondiale a recours à des médicaments traditionnels (plantes médicinales)

Activités de l'homme et impacts sur la santé

L'augmentation des zoonoses :

- Avant le XX^e siècle = 1 pandémie par siècle environ
- Depuis le début du XXI^e siècle = 6 pandémies (SRAS, grippe A H1N1, MERS-CoV, Zika, Ebola et Covid-19)



Chez les humains, les zoonoses représentent
60 % de **toutes les maladies infectieuses** et
75 % des maladies infectieuses **émergentes**.

Source : d'après le rapport Frontières 2016 du PNUE

L'impact des pollutions sur la santé humaine

Nous ne relâçons pas
que des GAZ



L'impact des pollutions sur la santé humaine



Risque d'intoxications
aigües et chroniques

L'impact des pollutions sur la santé humaine



Risque d'intoxications
aigües et chroniques

Cancers, maladies
neuronales, chroniques, de
comportement,
immunodéficience, des
pathologies inconnues.

Les conséquences sur l'humanité





AGIR !!

Une seule santé (One health)

Préserver la biodiversité
et protéger la santé humaine

1.

Sensibiliser et impliquer les professionnels de santé et les usagers à la préservation de la biodiversité

2.

Identifier les espèces occasionnant des allergies ou maladies, et mener des actions de gestion écologiques associées

3.

Encourager les pratiques non médicamenteuses et créer des jardins thérapeutiques intégrés dans les parcours de soin. Bon pour le patient, bon pour la planète

4.

Aménager et gérer de façon écologique les jardins d'agrément et potagers pour améliorer la qualité de vie physique, psychique et sociale des professionnels de santé, des usagers et leurs accompagnants

5.

Privilégier une flore d'origine locale, diversifiée, préserver l'habitat naturel de la faune

6.

Réduire les nuisances sonores et lumineuses. Privilégier les éclairages extérieurs orientés vers le sol, d'une intensité et couleur de lumière adaptées

7.

Réduire la consommation d'eau, recourir à l'eau non potable dans toutes les situations où la réglementation l'autorise

8.

Planter des arbres et conserver les arbres existants pour créer des îlots de fraîcheur et compenser les émissions de carbone de l'établissement

9.

Favoriser l'achat de produits alimentaires locaux de qualité et durables

10.

Favoriser une infrastructure verte : continuité écologique, désimperméabilisation des sols, toits végétalisés, gîtes pour la biodiversité

11.

Défendre la biodiversité dans les démarches d'aménagement de son territoire et agir hors les murs



Une feuille de route



Bâtiment et maîtrise de l'énergie

- Réduire l'empreinte environnementale des chantiers
- Mettre en place un kit pratique et opérationnel des bonnes pratiques de performance et de sobriété énergétique

Industrie et produits de santé

- Evaluer l'empreinte carbone des produits de santé
- Feuille de route de réduction des GES élaborée par les industriels

Impact environnemental du numérique

- Lutter contre l'Obésiciel et promouvoir la désinstallation des services inutilisés
- Mettre en œuvre un éco-score des SI à destination des DSI

Soins écoresponsables

- Promouvoir la sobriété du soin
- Réduire l'usage des inhalateurs de gaz à fort effet de serre
- Expertiser les conditions de création d'une filière industrielle de retraitement de DM UU
- Travailler sur la dispensation des médicaments à l'unité
- Modérer/supprimer l'usage du formol/formaldéhyde

Une feuille de route



Achats durables

- Imposer l'étiquetage progressif de l'impact environnemental des biens et services nécessaire au système de soins
- Déployer des parcours de formation achats durables



Déchets du secteur

- Redéfinir le périmètre des DASRI
- Inciter les établissements à faire composter sur site les biodéchets



Mobilités durables

- Accompagner le développement du covoiturage et des transports sanitaires partagés
- Verser un bonus écologique aux transporteurs sanitaires



Formation et recherche en transformation écologique

L'Anap: votre centre de ressources national sur la transition écologique du système de santé

Profitez d'un centre de ressources sur le développement durable (DD) en santé avec l'Anap, accessible à tous les établissements sanitaires et médico-sociaux et adapté aux enjeux de chacun.

Mon Observatoire du Développement Durable

Un outil pour **identifier vos points forts** et vos marges de progression sur les différents volets du DD.



Mon Empreinte Carbone

Un outil pour **accompagner la décarbonation des établissements publics** : réalisez une estimation de vos émissions de gaz à effet de serre, grâce à une datavisualisation instantanée.



* Bonnes pratiques

Végétalisation des repas, bâtiments passifs, réduction des mails, autopartage...



Découvrez **sur la plateforme nationale des bonnes pratiques** de l'Anap des fiches synthétiques, avec des actions concrètes et innovantes menées en établissements.



DÉMARCHE RSE

Une plateforme digitale pour **piloter ou approfondir votre démarche RSE** (Responsabilité Sociétale des Entreprises) et déployer un plan d'action.

CADRE JURIDIQUE

Des fiches pratiques et des webinaires pour **comprendre en quelques minutes les principales réglementations RSE** et vous inspirer de retours d'expérience concrets d'établissements.

SOINS ÉCO-RESPONSABLES

Des bonnes pratiques et une webconférence pour **identifier et réduire l'impact environnemental des soins** en le conciliant avec qualité et sécurité.

FINANCEMENT

Optez pour les subventions les plus pertinentes, en fonction de vos besoins avec notre série de fiches pratiques : exemples concrets de dispositifs, modèles économiques et retours sur investissement.

MOBILITÉ DURABLE

Les clés pour **verdir votre flotte automobile** et optimiser vos transports sanitaires.

EAU ET ÉNERGIE

Réduisez vos consommations et vos factures en alliant performance et sobriété avec des publications, une webconférence et un guide pour vous accompagner dans votre transition énergétique.

LOGISTIQUE

Les clés pour faire **les bons choix de valorisation**.



IMMOBILIER

Intégrer les enjeux de durabilité et soutenabilité dans vos projets immobiliers et votre exploitation.



RESSOURCES HUMAINES

Le développement durable, un levier d'attractivité et de fidélisation pour **améliorer la qualité de vie au travail**.



Des ressources pour agir !